

# Gesamtmelioration Reitnau und Attelwil

## 2. Generalversammlung, 26. Juni 2023



# Gesamtmelioration Reitnau und Attelwil

## 2. Generalversammlung, 26. Juni 2023

### Traktanden

1. Begrüssung
2. Wahl der Stimmenzähler
3. Kenntnisnahme des Protokolls der 1. GV vom 13. Juni 2022
4. Genehmigung des Jahresberichtes des Präsidenten
5. Genehmigung der Jahresrechnung 2022
6. Bericht der Rechnungsprüfungskommission und Entlastung der AK
7. Beschlussfassung zur Führung einer gemeinsamen Rechnung und eines gemeinsamen Restkostenverteilers für die Grundeigentümerinnen und Grundeigentümer
8. Informationen der AK und der Technischen Leitung über den Stand der Arbeiten und die nächsten Schritte
9. Verschiedenes

# Gesamtmelioration Reitnau und Attelwil

## 2. Generalversammlung, 26. Juni 2023



### Inhaltsverzeichnis

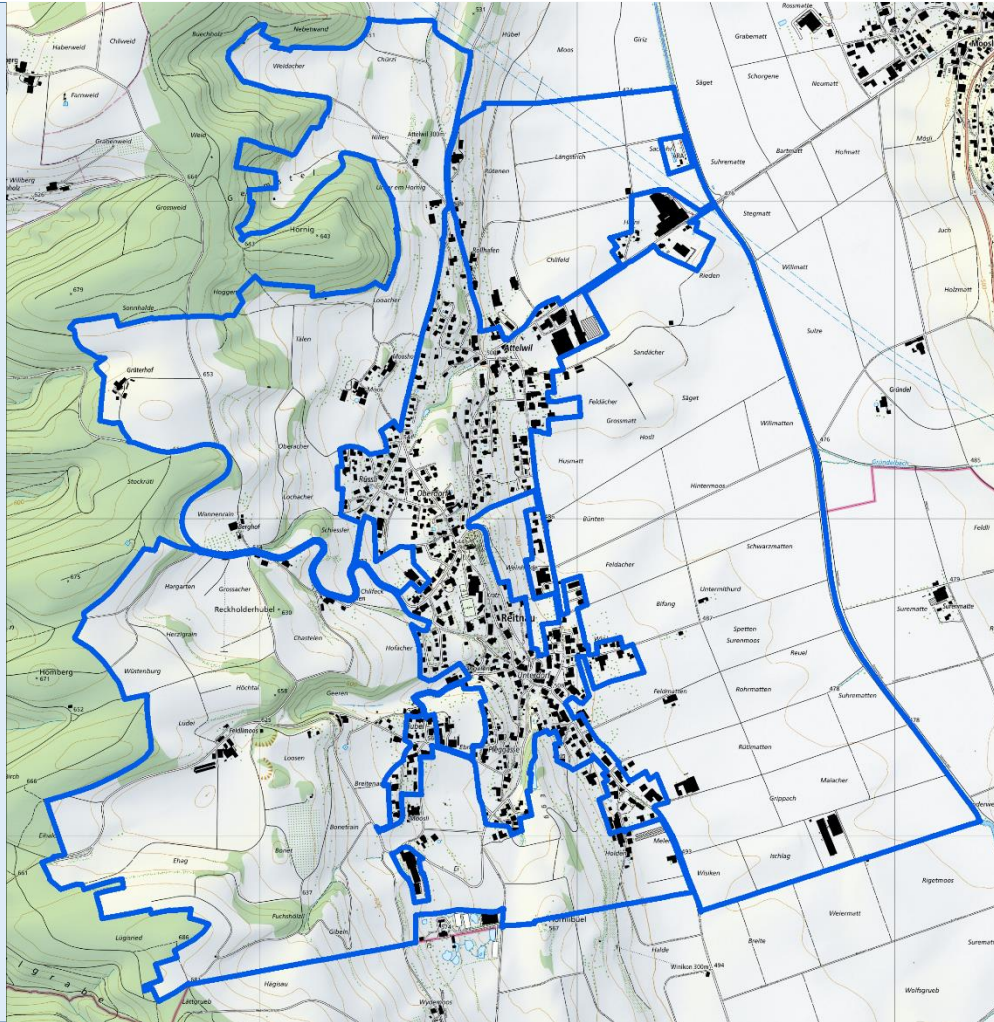
1. Perimeter
2. Alter Bestand
3. Generelles Projekt
4. Ausblick
5. Fragen

## Perimeterbereinigung

- Perimeter der Vorplanung wurde geprüft und korrigiert (Grundstücksgrenzen, Bauzone, Wegparzellen)
- Begehren einzelner Grundeigentümer:innen
- Kleine Anpassungen gemäss amtlicher Vermessung
- Mutationen von Mischparzellen (Wald / Flur / Wege)
- Entlassung und Aufnahme einzelner Grundstücke

# Perimeter

**Perimeter  
GM Reitnau und  
Attelwil**



## Alter Bestand GM Reitnau und Attelwil

- Bodenkartierung im Sommer 2023 abgeschlossen
- Feldbonitierung im Herbst 2023
  - Bonitierungsanleitung
- Wertberechnungen aller Grundeigentümer:innen
- Öffentliche Auflage Alter Bestand im Frühling 2024
  - Schriftliche Info plus Infoveranstaltung vor Auflage

## Generelles Projekt

**Im Generellen Projekt werden alle planerischen und baulichen Massnahmen dargestellt, inkl. Kostenschätzung (+/- 20%)**

- Wegbau
- Drainagen
- Offenlegung Seitenbäche
- Ökologische Massnahmen
- Kosten

## Generelles Projekt

### Wegbau

- Festlegung des neuen Wegnetzes inklusive Definition des Ausbaustandards (Hartbelag, Mergel, Wegbreite, Entwässerung, Einlenker, ...)
- Sanierung, Verbreiterung, Neubau, Rückbau
- Koordination mit GM Staffelbach



## Generelles Projekt

### Wegbau Vorarbeiten

- Digitale 3D Aufnahmen im Feld
- Aufnahmen des Flurwegnetzes
  - Qualität Strassenkoffer,
  - Chemische Belastung (PAK)

## Generelles Projekt

### Drainagen

- Spülen und Kanalfernsehen
  - Auftrag an Arbeitsgemeinschaft  
Pfenniger AG und Fretz AG, Sursee
- Sanierungsprojekt (Generelles Projekt)

## Generelles Projekt

### Fließgewässer

- Variantenstudie zur Findung der besten Linienführung der neuen, offen geführten Seitenbäche
- Vorprojekt der Bachöffnungen (Generelles Projekt)

# Generelles Projekt

## Bachöffnungen



## Generelles Projekt

### ökologische Massnahmen

- Entwicklungskonzept Natur und Landschaft (läuft aktuell)
- Definition
  - ökologische Ersatzmassnahmen
  - ökologische Ausgleichsmassnahmen
  - ökologische Zusatzmassnahmen

## Generelles Projekt

### ökologische Massnahmen

- Schwerpunkt der ökologischen Massnahmen soll in den Gewässerparzellen der Seitenbäche liegen.

## Generelles Projekt

### Kostenschätzung GM Reitnau und Attelwil

- Mit dem Generellen Projekt muss eine Kostenschätzung (+/- 20 %) vorliegen.
- Gleichzeitig ist die Finanzierung aufzuzeigen.
- Beiträge Bund, Kanton, Gemeinde
- Restkosten der Grundeigentümerschaften

## Finanzierung GM Reitnau und Attelwil

### Öffentliche Beiträge

**Bundesamt für Umwelt (BAFU), Hochwasserschutzbeitrag**

### Zusatzkosten der Gesamtmelioration im HQ 100

Da die Abgrenzung hier (ebenfalls) schwierig ist, hat sich das BAFU und der Kt. Aargau (ALG) provisorisch darauf geeinigt, dass das BAFU 35% von definierten Kosten (Planung und Bau) der Gesamtmelioration im Talbodenperimeter übernimmt.

Aktuell können Maximalkosten von 6 Mio. für alle 3 Gesamtmeliorationen berücksichtigt werden.

**Die restlichen Kosten werden analog dem Vorgehen einer ordentlichen Gesamtmelioration abgerechnet.**



## Ausblick

### **Alter Bestand**

Bodenkartierung

Sommer 2023

Feldbonitierung

Herbst 2023

Öffentliche Auflage Alter Bestand

Frühling 2024

### **Generelles Projekt**

Variantenstudie für die Linienführung der  
„neuen“ Seitenbäche

Herbst 2023

Information und Mitwirkung der betroffenen  
Grundeigentümer:innen zum Generellen Projekt

Sommer 2024



**Besten Dank!**

**Fragen ?**