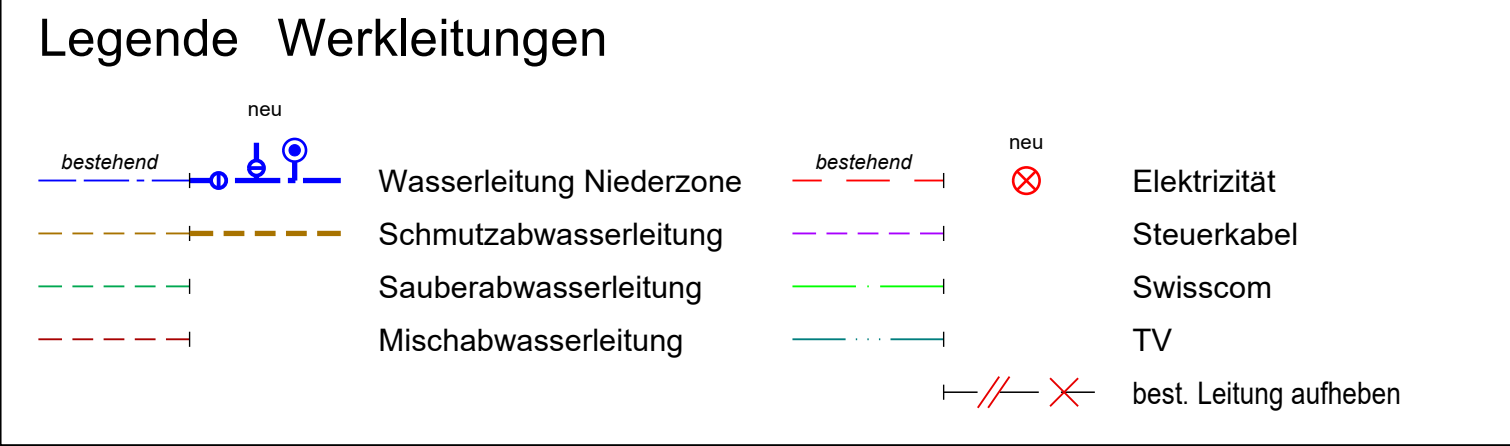




Gemeinde Reitnuu



Kanton Aargau

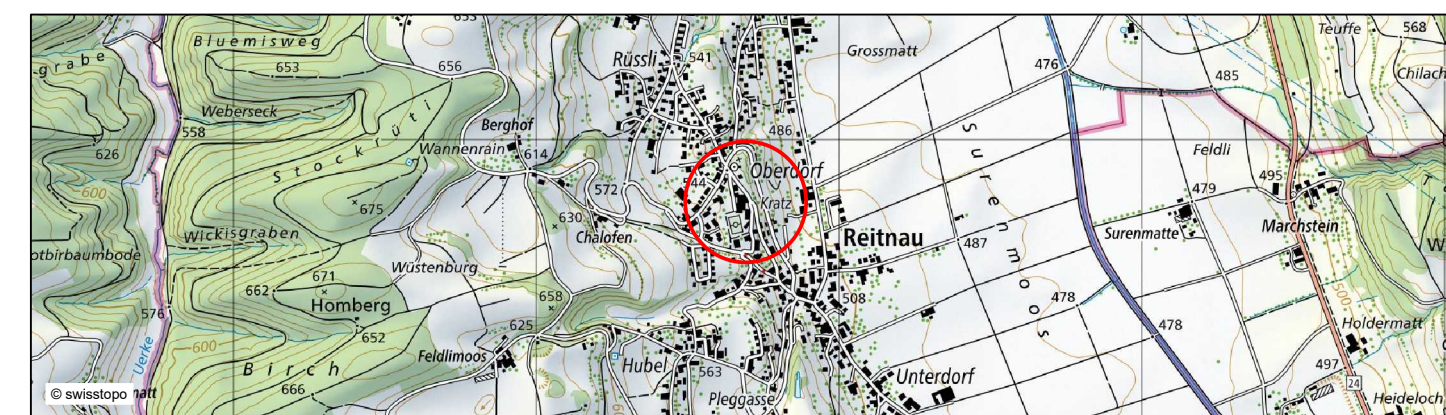


Bauherr **Gemeinde Reitnuu**

Objekt **Netzerneuerung Wasser und Strassensanierung im Kratz**

Plan **Situation 1:500 Werkleitungen**

Teilphase **Bauprojekt**

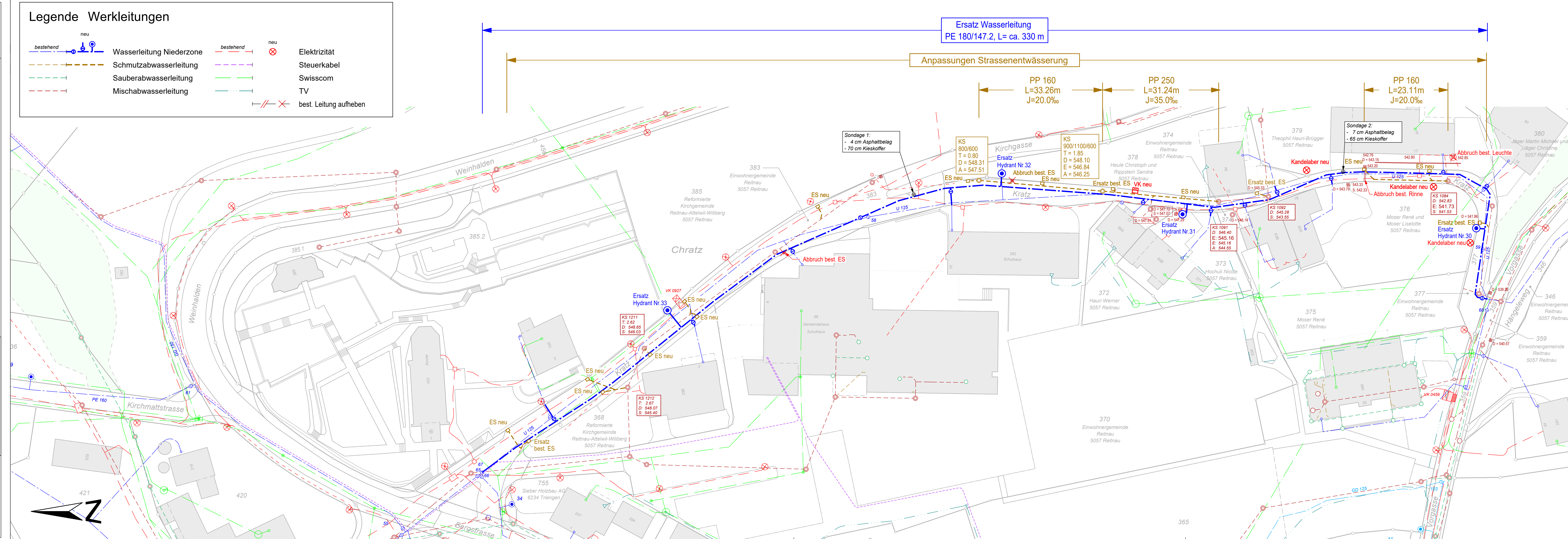


Plan Nr.: 11.1116.301    Format: 105x30

Name	Datum
Gezeichnet msc	02.10.2023
Geprüft pte	02.10.2023
Änderung	.
Änderung	.
Änderung	.



K. Lienhard AG  
 Bolimattstrasse 5  
 5033 Buchs - Aarau  
 Telefon 062 832 82 82  
 www.lienhard-ag.ch



Ersatz Wasserleitung  
PE 180/147.2, L= ca. 330 m

Anpassungen Strassenentwässerung

PP 160  
L=33.26m  
J=20.0‰

PP 250  
L=31.24m  
J=35.0‰

PP 160  
L=23.11m  
J=20.0‰

Sondage 1:  
- 4 cm Asphaltbelag  
- 70 cm Kieskoffer

Sondage 2:  
- 7 cm Asphaltbelag  
- 65 cm Kieskoffer

KS 800/600  
T = 0.80  
D = 548.31  
A = 547.51

KS 900/1100/600  
T = 1.85  
D = 548.10  
E = 546.84  
A = 546.25

KS 1091  
D: 546.40  
E: 545.16  
S: 544.55

KS 1094  
D: 542.83  
E: 541.73  
S: 541.53

KS 1211  
T: 2.62  
D: 548.65  
S: 546.03

KS 1212  
T: 2.67  
D: 546.07  
S: 545.40